

# RISQUES ROUTIERS



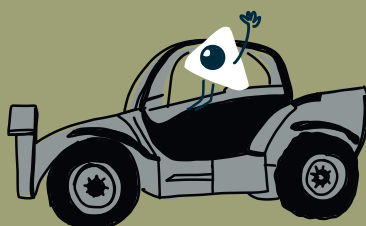
## PRÉVENIR EN 4 POINTS

- Préparer son itinéraire
- Vérifier le véhicule (*freins, pneus, niveaux, éclairage...*)
- Vérifier l'arrimage du chargement
- Respecter le code de la route, adapter sa vitesse

## QUELQUES CHIFFRES



**EN 2023 C'EST  
1,4 DÉCÈS PAR JOUR**  
dans un déplacement en lien  
avec le travail (*ONISR*)



**C'EST PLUS DE 30%**  
de l'ensemble des accidents  
mortels liés au travail  
(*Trajet et mission*)



**37% DES ACCIDENTS  
CORPORELS**  
de la route impliquent au moins  
un usager en déplacement  
lié au travail

## CE QUE NOUS RETENONS

---



---



---



---



---



---



---

## RESSOURCES UTILES

En cas de question les salariés ou le chef d'entreprise peuvent contacter leur Service de Prévention et de Santé au Travail ou l'OPPBTB.

APST 26/07 : [www.apst2607.fr](http://www.apst2607.fr)

STDV : [www.stdv.fr](http://www.stdv.fr)

PST 0726 : [www.prevention-dromeardeche.fr](http://www.prevention-dromeardeche.fr)

OPPBTB : [www.preventionbtp.fr](http://www.preventionbtp.fr)

SCAN  
ME

