

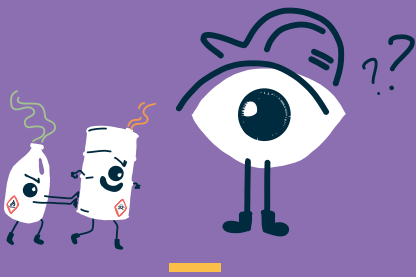
# PRODUITS CHIMIQUES



## PRÉVENIR EN 4 POINTS

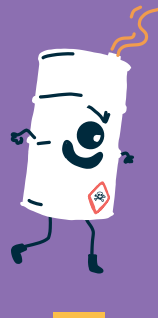
- Lire l'étiquette du produit
- Utiliser si possible un **système d'aspiration à la source** ou ventiler les locaux
- Porter les **EPI adaptés** : gants, lunettes ou écran facial, masque respiratoire, vêtements couvrants, chaussures ou bottes...
- Ne pas transvaser les produits dans des contenants non prévus à cet effet

## QUELQUES CHIFFRES



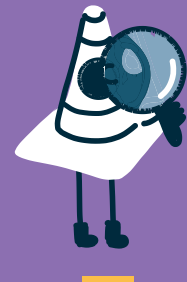
### 33% DES PROFESSIONNELS

déclarent ne jamais utiliser de produits chimiques, alors que leur présence est quasi systématique sur les chantiers



### 4.7 MILLIONS DE TONNES

de produits chimiques ont été mises sur le marché.



### 60% DES PERSONNES

interrogées estiment que l'odeur d'un produit est un indice de sa nocivité.

**CE QUI EST FAUX**

## CE QUE NOUS RETENONS

---



---



---



---



---



---

## RESSOURCES UTILES

SAMU : 15  
 POMPIERS : 18  
 NUMÉRO EU : 112  
 CENTRE ANTI POISON LYON :  
 04 72 11 69 11

SCAN  
ME

