

ENGINS & MACHINES

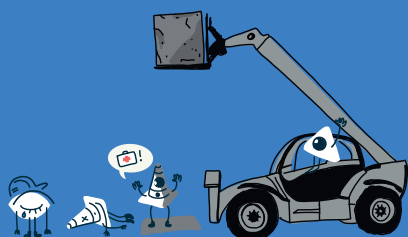


**1/4H
SÉCURITÉ**

PRÉVENIR EN 5 POINTS

- **Vérifier** que l'entretien a été réalisé, que le matériel est en bon état
- **Ne pas utiliser une machine** ou un engin **sans formation**
- **Prendre connaissance des fiches de sécurité** des machines et **respecter les consignes données**
- **Ne jamais réaliser une opération de maintenance sur une machine en fonctionnement**
- **Porter les EPI adaptés**

QUELQUES CHIFFRES



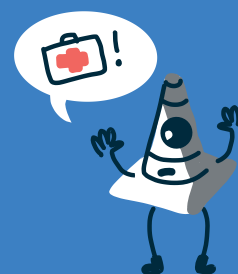
PLUS DE **170 HEURTS** **ENGIN-PIÉTON**

recensés en France,
dans la base EPICEA de l'INRS
et dans la base AT de l'OPPBTP



ENTRE **10 & 20 ACCIDENTS** **DU TRAVAIL GRAVES** **OU MORTELS PAR AN**

en France, résultant de la collision d'un
engin avec un piéton sur un chantier



3 MILLIONS DE
JOURS D'ARRÊT
dénombrés chaque année
liés à des accidents sur
machines

CE QUE NOUS RETENONS

RESSOURCES UTILES

En cas de question les salariés ou le chef d'entreprise
peuvent contacter leur Service de Prévention et de
Santé au Travail ou l'OPPBTP.

APST 26/07 : www.apst2607.fr

STDV : www.stdv.fr

PST 0726 : www.prevention-dromeardèche.fr

OPPBTP : www.preventionbtp.fr

SCAN
ME

